



Hygiene
Accessibility
Design

Solutions Escalier Stair Solutions

Gerflor[®]

L'offre la plus complète du marché

The most complete solution on the market

Solutions escaliers

Solutions for stairs



Tarastep Pro

La solution tout en 1 qui combine **hygiène et accessibilité**

The all in 1 solution which combines hygiene and accessibility

- ✓ **Accessibilité** / Access for all
- ✓ **Coordonnabilité palier** / Matching with landing
- ✓ **Hygiène** / Hygienic
- ✓ **Facilité pose** / Easy installation



Nez de marche

Stair nosing

Le profilé idéal pour l'**accessibilité** et le **choix infini** du décor pour le sol

The ideal profile for accessibility and unlimited design possibilities

- ✓ **Accessibilité** / Access for all
- ✓ **Coordonnabilité palier** / Matching with landing
- ✓ **Hygiène** / Hygienic
- ✓ **Facilité pose** / Easy installation



Profilé design

Design profile

Le profilé parfait pour l'**esthétisme** avec la gamme **LVT**

The perfect profile that compliments our LVT ranges

- ✓ **Accessibilité** / Access for all
- ✓ **Coordonnabilité** / Matching with floor
- ✓ **Hygiène** / Hygienic
- ✓ **Facilité pose** / Easy installation



Solutions Accessibilité

Access for all solutions



Eveil de la vigilance

Warning

Ce dispositif attire l'attention des personnes à l'approche d'un danger.

This device will raise people's attention in front of a danger.

- ✓ **Alertile**
- ✓ **Easyplot**



Guidage

Guiding

Ces produits permettent de guider les personnes avec une déficience visuelle dans les espaces

These products will guide people with visual disabilities

- ✓ **Main courante** / Handrail **Spm**
- ✓ **Easyguide**



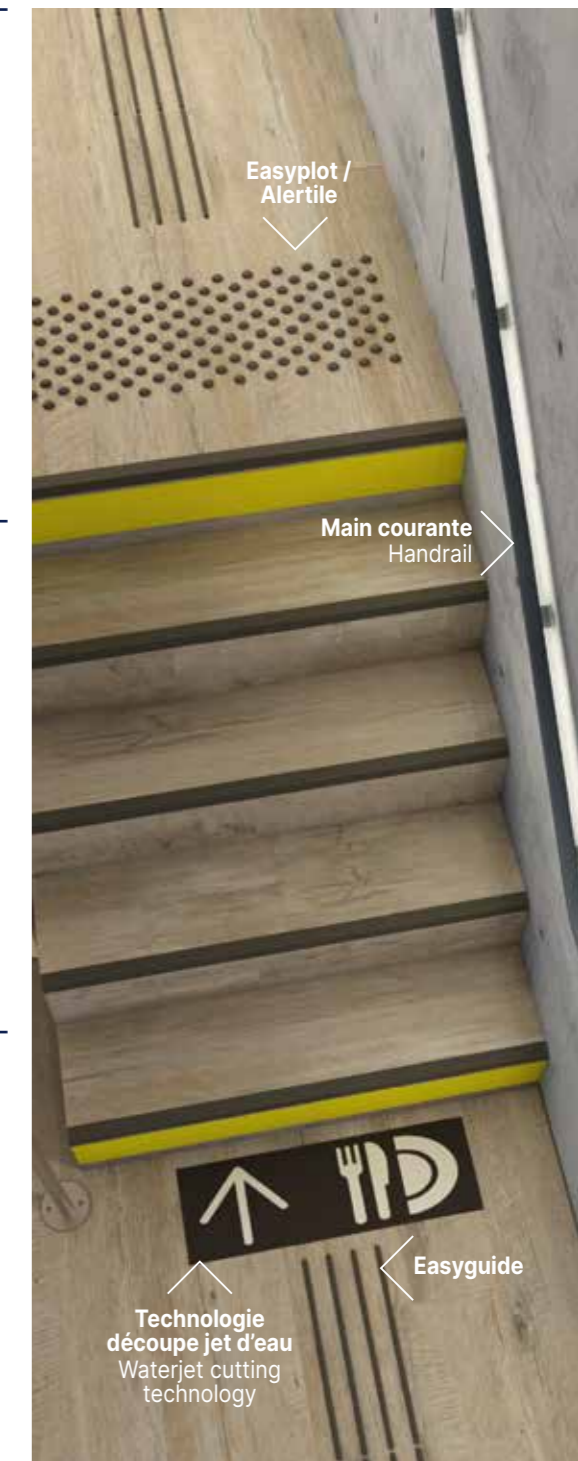
Repérage

Tracking

L'incrustation de pictogrammes aide le repérage des espaces dans le bâtiment

The embedded pictograms will help people find the right way

- ✓ **Technologie découpe jet d'eau** / Waterjet cutting technology



Tarastep Pro



U4 17 dB



100% recyclable



2338 Sand & Brown
⁽¹⁾ LRV : 41,7 / NCS : 3010-Y30R
⁽²⁾ LRV : 5,4 / NCS : 8005-Y20R
82% contrast

Code produit :
1033 + code coloris
 Product code:
 1033 + colour code

Disponible à la coupe
 cutting service available

(1) Plat / Stair tread
 (2) Nez de marche / Stair nosing



2333 Nature & Dark Grey
⁽¹⁾ LRV : 39,8 / NCS : 3005-Y50R
⁽²⁾ LRV : 6,8 / NCS : 8000-N

83% contrast



2335 Capri & Black
⁽¹⁾ LRV : 25,2 / NCS : 5005-Y50R
⁽²⁾ LRV : 4,7 / NCS : 8000-N

79% contrast

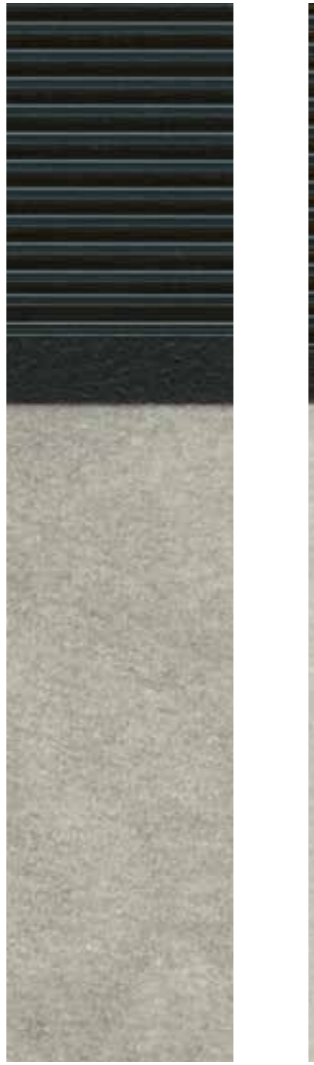


2342 Genova & Dark Grey
⁽¹⁾ LRV : 47,6 / NCS : 3005-Y80R
⁽²⁾ LRV : 4,1 / NCS : 8502-B

90% contrast

100% compatible
 Taralay Impression
 Cemento Capri (0524)

100% compatible
 Taralay Impression
 Cemento Genova (0523)



2336 Brescia & Black
⁽¹⁾ LRV : 35,9 / NCS : 4005-Y80R
⁽²⁾ LRV : 4,1 / NCS : 8000-N

84% contrast

100% compatible
 Taralay Impression
 Cemento Brescia (0543)



2343 Light Grey & Black
⁽¹⁾ LRV : 42,9 / NCS : 3502-R
⁽²⁾ LRV : 4,6 / NCS : 8000-N

85% contrast



2341 Black & Light Grey
⁽¹⁾ LRV : 10,3 / NCS : 7000-N
⁽²⁾ LRV : 54,5 / NCS : 2005-Y90R

77% contrast



2332 Silver & Dark Grey
⁽¹⁾ LRV : 53,4 / NCS : 2502-R
⁽²⁾ LRV : 7,8 / NCS : 7500-N

86% contrast



2340 Warm Grey & Black
⁽¹⁾ LRV : 27,5 / NCS : 4502-R
⁽²⁾ LRV : 6,8 / NCS : 8000-N

77% contrast



2339 Dark Grey & Yellow
⁽¹⁾ LRV : 11,5 / NCS : 6502-R
⁽²⁾ LRV : 50,7 / NCS : 2040-Y40R

73% contrast



2334 Blue Grey & Clear
⁽¹⁾ LRV : 13,1 / NCS : 6005-R80B
⁽²⁾ LRV : 50,0 / NCS : 3005-Y80R

73% contrast



2337 Deep Blue & Clear
⁽¹⁾ LRV : 10,8 / NCS : 6020-R90B
⁽²⁾ LRV : 50,9 / NCS : 3005-Y80R

77% contrast



2344 Silver & Green
⁽¹⁾ LRV : 53,1 / NCS : 2502-Y
⁽²⁾ LRV : 13,6 / NCS : 6005-B80G

73% contrast

COMPATIBLE ACCESSIBILITÉ
 Accessibility Compatible

73% DE CONTRASTE MINIMUM

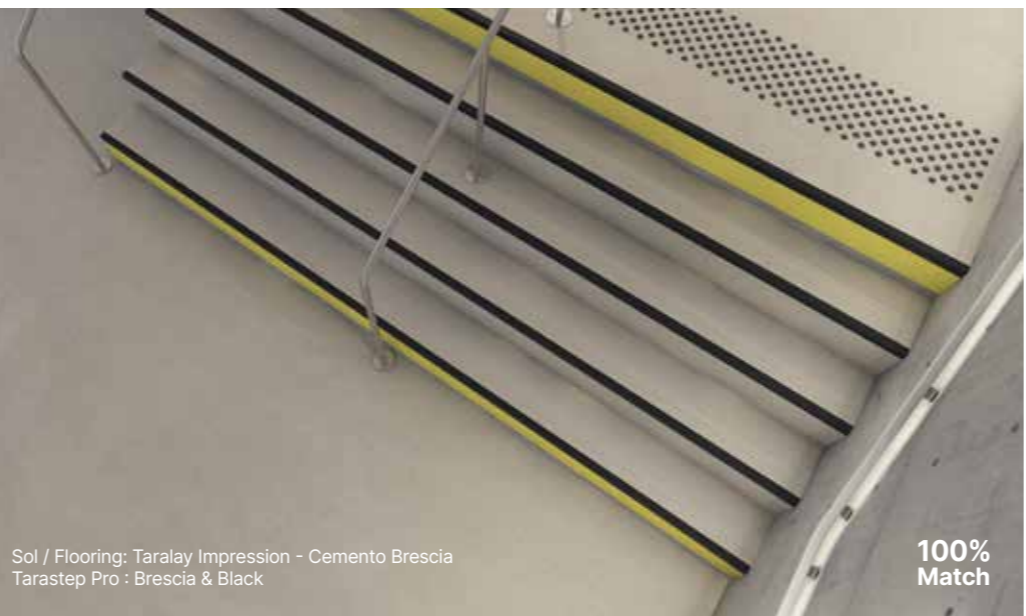
minimum contrast



Sol / Flooring: Taralay Impression - Cemento Capri
 Tarastep Pro - Capri & Black

100% Match

Solution hygiénique et compatible accessibilité
 Hygienic solution complies with Accessibility requirements



Sol / Flooring: Taralay Impression - Cemento Brescia
 Tarastep Pro - Brescia & Black

100% Match

Coloris conçus pour être coordonnés avec les gammes rouleaux Taralay, Mipolam...
 Colours are designed to match with roll products such as Taralay, Premium, Mipolam...

Taralay Impression
 1070 Habana 3D Vinales



Tarastep Pro
 2333 Nature & Dark Grey

Mipolam Affinity
 4413 Marilyn



Tarastep Pro
 2340 Warm Grey & Black

Premium Indiana
 8256 Tahaa



Tarastep Pro
 2339 Dark Grey & Yellow

Taralay Impression
 1068 Gentlemen Denim



Tarastep Pro
 2334 Blue Grey & Clear





Nez de marche Stair nosing

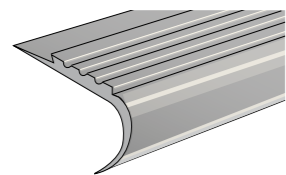
COMPATIBLE
ACCESSIBILITÉ

Accessibility
Compatible

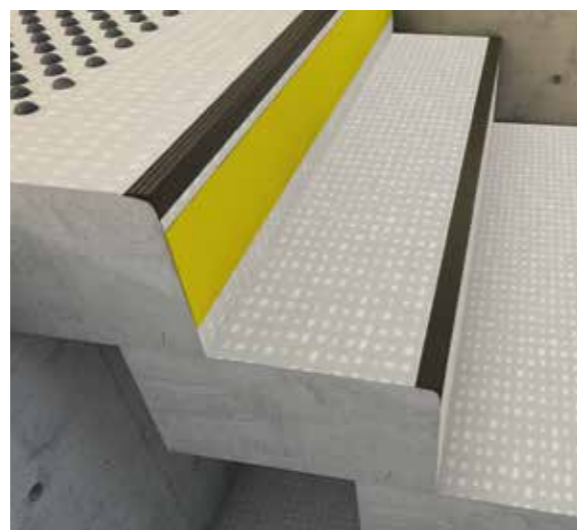
Solution adaptée à tous types d'escaliers et 100% coordonnée
Solution suitable for all types of stairs and 100% coordinated

Nez de marche rainuré pour angles arrondis

Grooved PVC stair nosing
(rounded angles and
bird's beak)

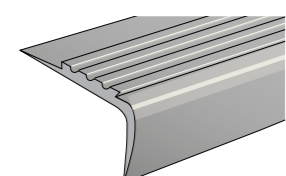


T27/3R
0467

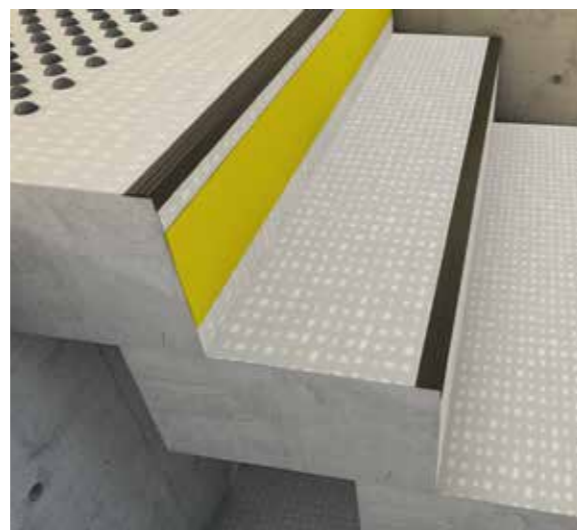


Nez de marche rainuré pour angles droits

Grooved PVC stair nosing
(straight angles)

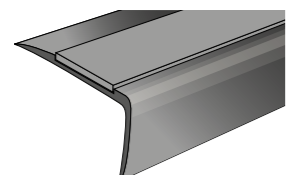


T49/4R - T49/3R - T49/2R
0424 - 0462 - 0461

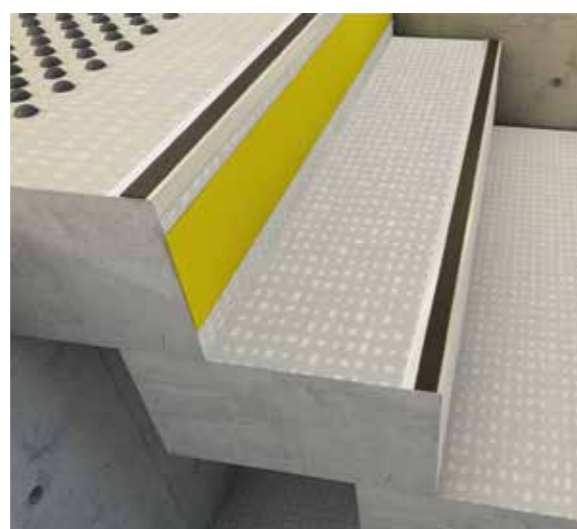


Nez de marche aluminium

Aluminum stair
nosing



T67 Alu
0503

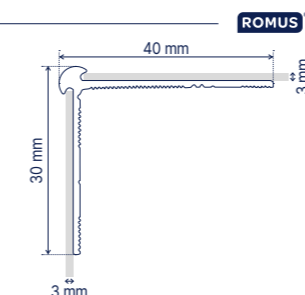


Profilé design Design profile

Nez-de-marche décoration Stairnosing decoration

Solution 100% coordonnée & compatible LVT, rouleau et linoleum
100% coordinated design solution with LVT, rolls or linoleum

Code produit : E042
Product code : E042

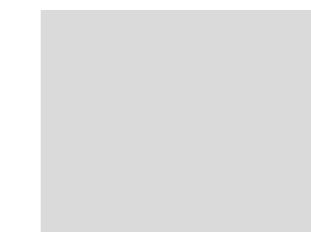


Accessibilité Access for all

COMPATIBLE
ACCESSIBILITÉ

Accessibility
Compatible

Alertile



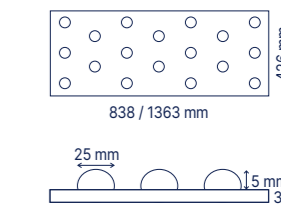
Gris / Light Grey
0200



Gris foncé / Dark grey
0300



Jaune / Yellow
0400

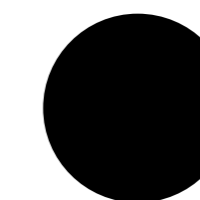


Code produit : 059B (838 mm) / 059A (1363 mm) + code coloris
Product code : 059B (838 mm) / 059A (1363 mm) + colour code

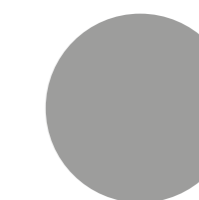
Easyplot



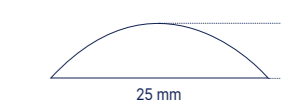
Aluminium
0100



Noir / Black
0003

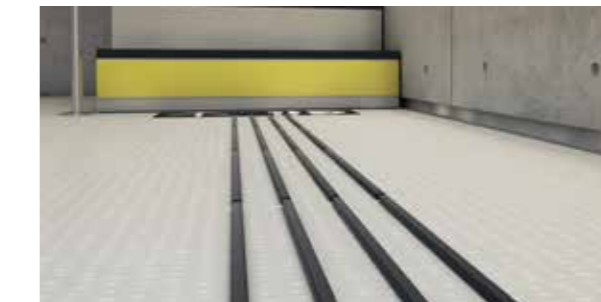


Gris / Grey
0002

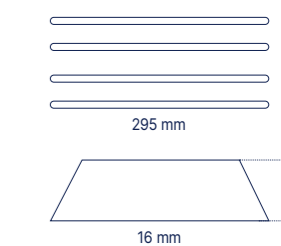


Code produit : 059C / 059D
Product code : 059C / 059D

Easyguide



Noir / Black
006



Code produit : E219 + code coloris
Product code : E219 + colour code

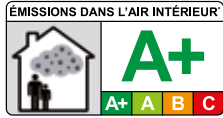
Adhésif contremarche contrasté Adhesive



Code produit : 058M + code coloris
Product code : 058M + colour code

Découpe jet d'eau personnalisée Customised waterjet cutting






* Information sur le niveau d'émission de substances volatiles dans l'air intérieur, présentant un risque de toxicité par inhalation, sur une échelle de classe allant de A+ (très faibles émissions) à C (fortes émissions)

Tarastep Pro

Description

Épaisseur totale / Total thickness	EN ISO 24346	mm	3.45
Épaisseur couche d'usure / Thickness of wearlayer	EN ISO 24340	mm	1.00
Poids / Weight	EN ISO 23997	g/m ² / g/sq.m	3005
Largeur des lés / Width of sheet	EN ISO 24341	cm	100
Longueur des lés / Length of sheet	EN ISO 24341	ml / lm	20

Classification

Norme / Norm / Product specification	-	-	EN 11638
Classement européen / European classification	EN ISO 10874	classe / class	34 – 42
Classement UPEC / UPEC Classification	-	-	U4P3E2C2
Certification  (evaluation.cstb.fr)	QB 30	n° certificat	Dossier en cours sous le numéro 22.4023
Isolation acoustique bruit de chocs / Impact sound insulation	EN ISO 717-2	dB	17
Sonorité à la marche / Walking sound	NFS 31 074	dB	< 65
Réaction au feu / Fire rating	EN 13 501-1	classe / class	Bfl-s1
Potentiel de charge / Static electrical propensity	EN 1815	kV	< 2
Glissance / Slip resistance wet: ramp test with oil	DIN 51130	classe / class	R10

Performance

Résistance à l'usure / Wear resistance	EN 660.2	mm ³	≤ 2.0
Groupe d'abrasion / Wear group	QB 30	groupe / group	T
Stabilité dimensionnelle / Dimensional stability (requirement)	EN ISO 23999	%	≤ 0.40
Poinçonnement statique rémanent / Residual indentation (value)	EN ISO 24343-1	mm	≤ 0.20
Poinçonnement : valeur moyenne mesurée / Residual indentation (requirement)	-	mm	≈ 0.10
Conductivité thermique / Thermal conductivity	EN ISO 10456	W/(m.K)	0.25
Solidité lumière / Colour fastness	EN 20 105 - B02	degré / degree	≥ 6
Traitement de surface / Surface treatment	-	-	Protecsol®
Résistance aux produits chimique / Chemical product resistance ⁽¹⁾	EN ISO 26987	-	OK
Activité anti-bactérienne / Anti-bacterial activity (E. coli – S. aureus – MRSA) ⁽²⁾	ISO 22196	-	> 99% - ne favorise pas la prolifération / Inhibits growth
Activité anti-virale (coronavirus humain 229E) / Antiviral activity (human coronavirus 229E) ⁽²⁾	ISO 21702	-	> 99.3% après 2h activité virucide / after 2h

Environnement / Qualité de l'air / CE Marking

TVOC après 28 jours / TVOC after 28 days	ISO 16000-6	µg/m ³	< 100
Certification	-	-	Floorscore®

Marquage CE / CE Marking

	EN 14 041	-	   
--	-----------	---	---

(1) Tableau de résistance aux produits chimiques téléchargeable sur notre site internet / Regarding the resistance to chemicals, please download the corresponding leaflet from our website.
 (2) Le respect des protocoles d'entretien des sols est la meilleure garantie contre les infections / The implementation of an effective cleaning regime is the best defence against infection

IMPORTANT : Les informations contenues dans ce document sont valables à compter du : 01/05/2023 et susceptibles d'être modifiées à tout moment et sans préavis. L'évolution de la technique étant permanente, il appartient à notre clientèle avant toute mise en œuvre, de vérifier auprès de nos services que le présent document est bien celui en vigueur.

IMPORTANT: The information contained in this document is valid from 01/05/2023 and is subject to change at any time without notice. In the context of constantly changing technology, our customers are responsible, prior to any use, for checking with us that this document is the version in force.

We care / we act Our Commitments for a Sustainable future



* Scopes 1 and 2 defined in the GHG protocol ** % of activity with biosourced materials *** % of activity - adhesive free solution